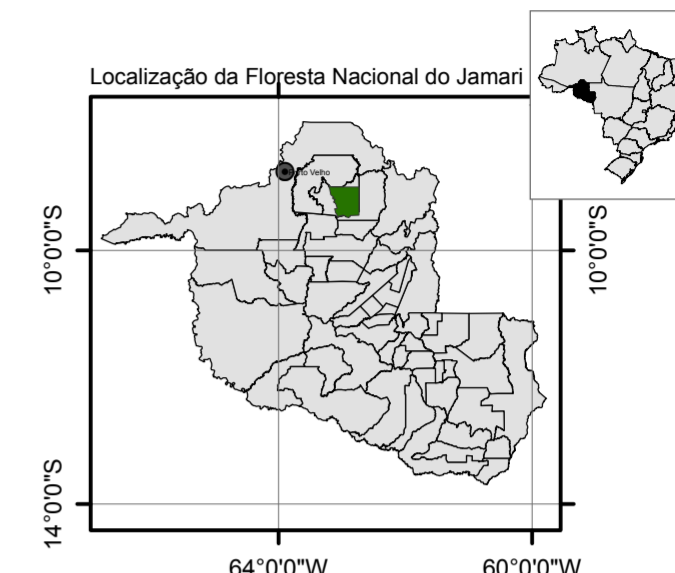
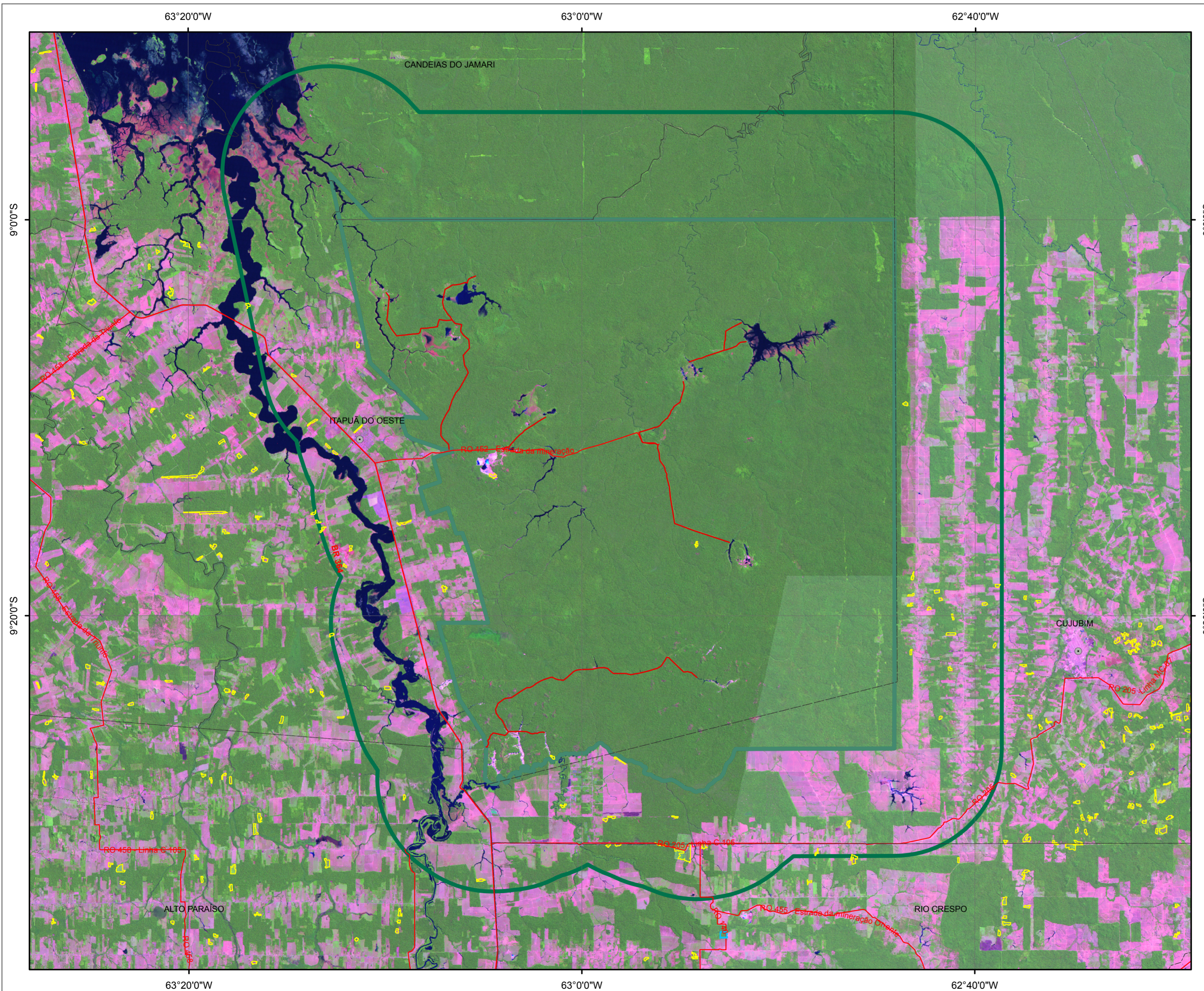


# CARTA IMAGEM POLÍGONOS DE DESMATAMENTO NA FLORESTA NACIONAL DO JAMARI E NA ZONA DE AMORTECIMENTO



**Convenções**

- Sedes municipais
- Limites municipais
- Estradas

**Legenda**

- Floresta Nacional do Jamari
- Zona de amortecimento
- Vegetação natural
- Rios e lagos
- Áreas antropizadas
- Desmatamento PRODES/INPE 2009
- Desmatamento DETER/INPE (jan/fev)

**Desflorestamento (2000-2009)**  
Disponível em: <http://www.obt.inpe.br/prodes/index.html>

| Município Itapua do Oeste - RO<br>Area km2 (*) 4131                                       | Município Cujubim - RO<br>Area km2 (*) 3901   | Floresta Nacional do Jamari - RO<br>Area km2 2248.1<br>Categoria: Floresta Nacional<br>Grupo: Uso Sustentável<br>Esfera: Federal |
|---|---|--|
| <b>Total Desmatado até:</b><br>2000 (km2) 636.1 (15.40 %)<br>Incremento / (km2) N/A (0 %) | <b>Total Desmatado até:</b><br>2000 (km2) 637.9 (16.35 %)<br>Incremento / (km2) N/A (0 %) | <b>Total Desmatado (km2):</b> 79.9 (3.6 %)<br><b>Desmatamento até 1997 (km2):</b> 67.8 (3 %)                                     |
| 2001 (km2) 656.5 (15.89 %)<br>Incremento 2000/2001 (km2) 20.4 (0 %)                       | 2001 (km2) 719.0 (18.43 %)<br>Incremento 2000/2001 (km2) 81.0 (2 %)                       | <b>Incremento em (km2):</b><br>ANO   |
| 2002 (km2) 678.2 (16.42 %)<br>Incremento 2001/2002 (km2) 21.7 (1 %)                       | 2002 (km2) 793.8 (20.35 %)<br>Incremento 2001/2002 (km2) 74.8 (2 %)                       | 2000 3.1 (0.1 %)   |
| 2003 (km2) 699.9 (16.94 %)<br>Incremento 2002/2003 (km2) 21.7 (1 %)                       | 2003 (km2) 910.9 (23.35 %)<br>Incremento 2002/2003 (km2) 117.1 (3 %)                      | 2001 1.3 (0.1 %)   |
| 2004 (km2) 738.7 (17.88 %)<br>Incremento 2003/2004 (km2) 38.9 (1 %)                       | 2004 (km2) 1052.7 (26.99 %)<br>Incremento 2003/2004 (km2) 141.8 (4 %)                     | 2002 1.2 (0.1 %)   |
| 2005 (km2) 790.9 (19.15 %)<br>Incremento 2004/2005 (km2) 52.2 (1 %)                       | 2005 (km2) 1191.2 (30.54 %)<br>Incremento 2004/2005 (km2) 138.5 (4 %)                     | 2003 0.6 (0.0 %)   |
| 2006 (km2) 818.7 (19.82 %)<br>Incremento 2005/2006 (km2) 27.8 (1 %)                       | 2006 (km2) 1245.8 (31.94 %)<br>Incremento 2005/2006 (km2) 54.6 (1 %)                      | 2004 1.8 (0.1 %)   |
| 2007 (km2) 838.9 (20.31 %)<br>Incremento 2006/2007 (km2) 20.2 (0 %)                       | 2007 (km2) 1314.4 (33.69 %)<br>Incremento 2006/2007 (km2) 68.6 (2 %)                      | 2005 1.3 (0.1 %)   |
| 2008 (km2) 859.2 (20.80 %)<br>Incremento 2007/2008 (km2) 20.3 (0 %)                       | 2008 (km2) 1363.4 (34.95 %)<br>Incremento 2007/2008 (km2) 49.0 (1 %)                      | 2006 1.3 (0.1 %)   |
| 2009 (km2) 863.1 (20.89 %)<br>Incremento 2008/2009 (km2) 3.9 (0 %)                        | 2009 (km2) 1394.6 (35.75 %)<br>Incremento 2008/2009 (km2) 31.2 (1 %)                      | 2007 0.0 (0.0 %)   |
|   |   | 2008 1.2 (0.1 %)   |
|   |   | 2009 0.2 (0.0 %)   |
|   |   | <b>Total Floresta em 2009 (km2):</b><br>2138.9 (95 %)  |

(\*) esta área foi extraída do polígono de cada município, baseado-se no mapa digital fornecido pelo IBGE na escala 1:2.500.000. Pode haver um diferença mínima em relação a área oficial divulgada pelo mesmo IBGE.

0 2,5 5 10 15 20 Km

Base de dados: RONDÔNIA 2002, SIPAM 2010  
Imagens de Satélite LANDSAT 5 2009/INPE  
PRODES 2009/DETER 2010  
Datum SAD69  
Zona 20

Elaboração: LABGEO Centro de Estudos RIOTERRA  
Abril de 2010