



Realização



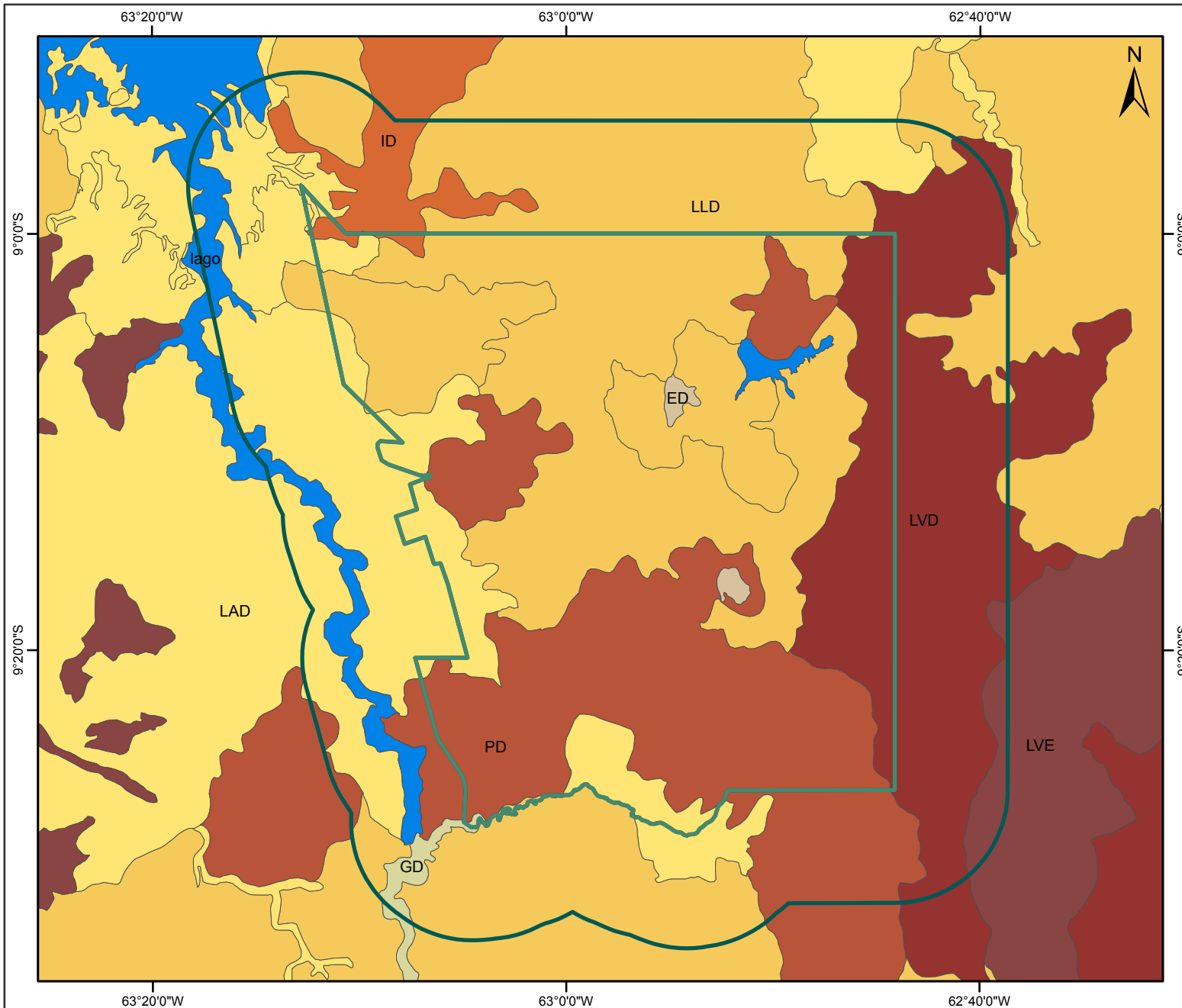
MAPA PEDOLÓGICO DA FLORESTA NACIONAL DO JAMARI

Patrocínio

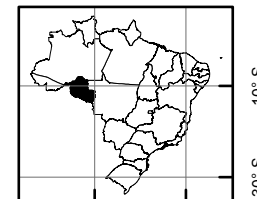


www.semeandosustentabilidade.org

www.rioterra.org.br

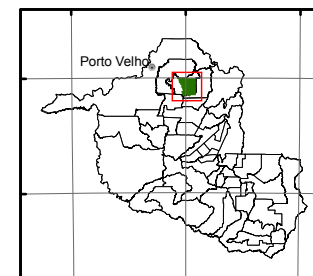


Localização de Rondônia



60° W 40° W

Localização da Floresta Nacional do Jamari



66° W 63° W 60° W

Legendas

- Floresta Nacional do Jamari
- Zona de amortecimento
- Lagos
- LAD - Latossolos Amarelos Distróficos
- LDD - Latossolos Vermelho-Amarelos Distróficos
- LVD - Latossolos Vermelho-Escuros Distróficos
- LVE - Latossolos Vermelho-Escuros Eutróficos
- ED - Regossolos Distróficos
- ID - Solos Concrecionários Distróficos
- GD - Solos Glei Distróficos



Base de dados: RONDÔNIA 2002
Datum SAD69
Zona 20

Elaboração: LABGEO Centro de Estudos RIOTERRA
Maio de 2010